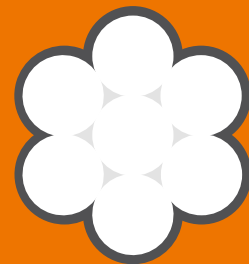


LEISE SCHWARZE FARBE

Kombination aus **Farbbeschichtung**
und **Geräuschreduktion** in Perfektion

FARBBSCHICHTETE LEITERSEILE
ZUR GERÄUSCHREDUKTION



LEISE SCHWARZE FARBE

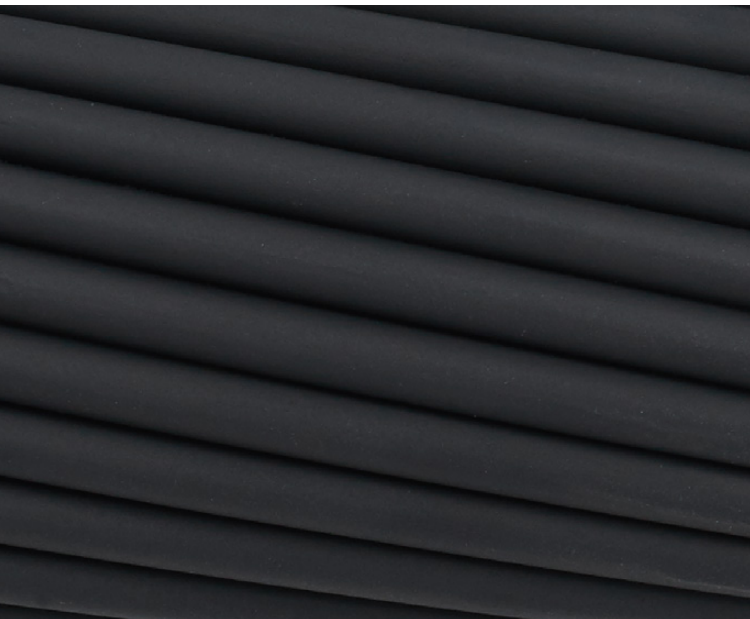
INNOVATION AUF NEUEN WEGEN - KOMBINATION AUS FARB-BESCHICHTUNG UND GERÄUSCHREDUKTION IN VOLLENDUNG

MATERIALSCHONENDE OBERFLÄCHENBEHANDLUNG

Als Maßnahme um den Korona-Entladungen bei Hochspannungsfreileitungen effektiv entgegen zu wirken hat LUMPI-BERNDORF ein materialschonendes Verfahren zur Erreichung einer hydrophilen Oberfläche entwickelt.

Die bahnbrechende Neuentwicklung der Beschichtung mit LEISER SCHWARZER FARBE ist die logische Konsequenz aus dem Bestreben nach einzigartigen Lösungen für den Markt von Morgen.

Der erzielte Effekt ist eine nochmalige Reduktion der Lärmemissionen gegenüber der Glasperlenbestrahlung!



HYDROPHILE OBERFLÄCHE

Erst durch die Erhöhung der Hydrophilie ist es möglich, die Geräusentwicklung bei Nebel und Niederschlägen auf ein Minimum zu reduzieren.

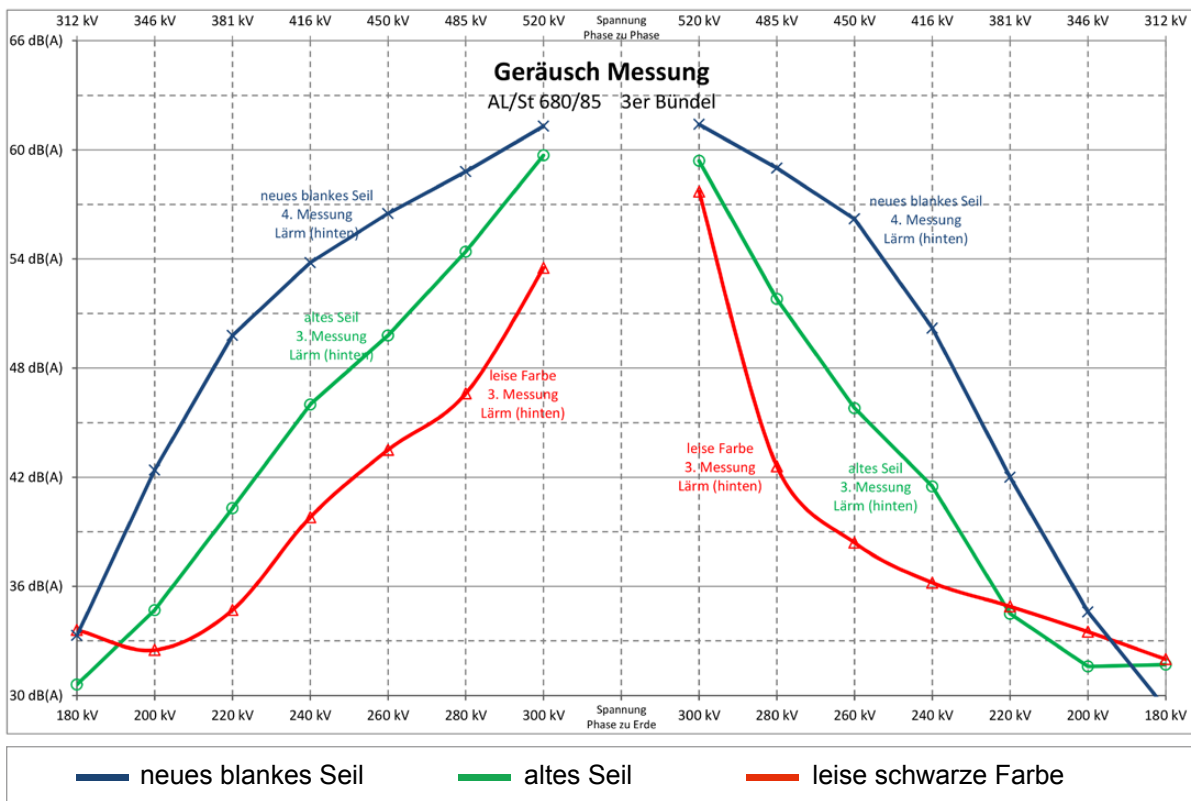
Durch die schnelle Wasserverfrachtung und die geringere Anzahl an Wassertropfen auf der hydrophilen Oberfläche wird die Häufigkeit und Intensität der Korona-Entladungen wesentlich verringert und der dadurch entstehende Geräuschpegel auf ein Minimum reduziert.

VORTEILE:

- **ULTIMATIVE REDUKTION DES KORONA GERÄUSCHPEGELS**
- Optischer Umweltschutz durch Tarneffekt
- CO² Reduktion durch geringere Übertragungsverluste
- Erhöhung der Übertragungskapazität
- Reduktion der Seiltemperatur und des Durchhangs
- Erhöhung des Emissionskoeffizienten auf 0,97
- Von unabhängigen Instituten bestätigte Produkteigenschaften

HERAUSRAGENDE PRODUKTEIGENSCHAFTEN

Aufgrund dieser speziellen Beschichtung ist es möglich, den Koronageräuschpegel um **mehr als 50%** gegenüber neuen blanken Seilen zu reduzieren. Anhand des nachfolgenden Diagramms können Sie die Geräuschpegel der unterschiedlichen Oberflächen vergleichen.

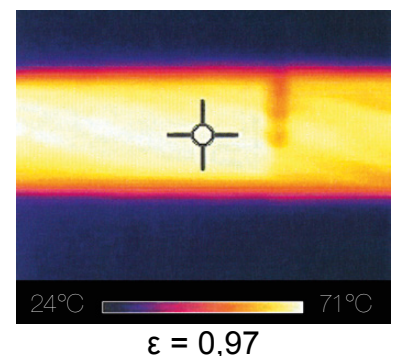


EFFIZIENZ TRIFFT AUF TECHNOLOGISCHEN VORSPRUNG

Für den Energietransport der Zukunft sind Wirtschaftlichkeit, Effizienz und Nachhaltigkeit die großen Herausforderungen. Der positive Aspekt der Verringerung der Übertragungsverluste in Freileitungen ist dabei ein wichtiger Beitrag zu einem wirtschaftlichen Energietransport.

Als einen weiteren wesentlichen Faktor können wir auf den durch die MATT-SCHWARZE-BESCHICHTUNG erreichten Emissionskoeffizient von 0,97 hinweisen.

Mit diesem nahezu idealen schwarzen Körper kann die Übertragungsleistung gesteigert oder die Seiltemperatur und dadurch der Durchhang reduziert werden.



WIRTSCHAFTLICHKEIT UND ZUKUNFTSWEISEND - MADE BY LUMPI-BERNDORF.

LUMPI-BERNDORF Draht- und Seilwerk GmbH

Zentrale und Werk Linz
Binderlandweg 7
A-4030 Linz

Werk Berndorf
Leobersdorfer Straße 26
A-2560 Berndorf



Tel. +43 732 / 383 848 - 0
Fax: +43 732 / 37 03 78

Tel.: +43 2672 / 83595-0
Fax: +43 2672 / 81245